

出展のご案内

拝啓 貴社ますます清栄のこととお慶び申し上げます。

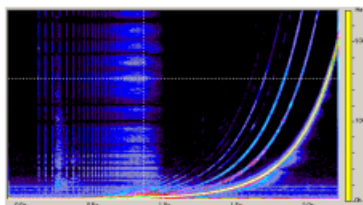
弊社は、11月に幕張メッセで開催されます「Inter BEE 2014」に今年も出展いたします。音と映像と通信のプロフェッショナル展「Inter BEE」は、米国のNAB、欧州のIBCと並ぶ世界三大放送機器展のひとつです。

今回は、オーディオ機器のハイレゾ【Hi-Res】化の進展を強力にサポートする測定機器を中心に展示します。実際の再生音場で測り、ハイレゾが実現しているか確認・証明することができます。初日には、14時半よりプレゼンルームで、ハイレゾ領域の測定実演と、スピーカ検査装置の最新版について実演と解説を行います。これは、ハイレゾ対応のために周波数範囲を100kHzまで拡大し、さらに、異常音検査を高度な自動設定機能でサポートしたことで、使いやすさを実現しています。長い間製品供給が無かった、ピックアップ特性測定用の新製品もあります。皆様のご来場をお待ちしております。

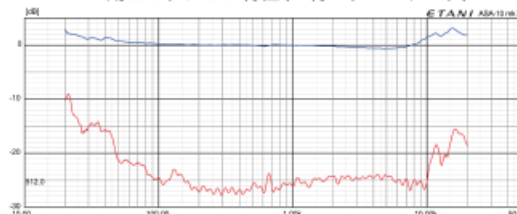
敬具

1. 会 期 **2014年11月19日(水)～11月21日(金)**
2. 出展内容
A S A m i n i (iPhone iPod touch ベース) オーディオ・サウンド・アナライザ
A S A - 1 0 m k オーディオ・サウンド・アナライザ
S - 2 5 5 型 スピーカ検査装置
S - 2 6 5 型 音響分析装置
3. 展 示 **プロオーディオ部門
展示ホール2
出展小間番号 2109**
4. イベント **弊社製品のプレゼンテーション**
開催日時：**11月19日(水) 14:30～15:30**
場 所：**展示ホール2 プレゼンルーム(入口の階段付近です)**
20kHz～100kHzといった高域の音響特性はどんなものか...測定方法
再生信号源のプログラムソースが、ハイレゾ成分を持っているか...測定方法
ハイレゾ対応のスピーカ検査システムの用法と効果について...詳細を実演展示

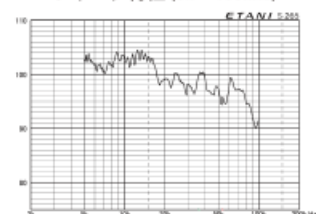
スピーカ異常音のソナグラフ(白色太線が基本波)



LP用ピックアップ特性(F特・クロストーク)



ツイータ特性(5k～100kHz)



5. 会 場 **幕張メッセ展示ホール / 国際会議場 / イベントホール**
〒261-0023 千葉市美浜区中瀬2-1
J R 京葉線「海浜幕張」下車 徒歩5分

交通アクセスの詳細は同封いたしましたパンフレットをご覧ください。